

1.NP

KAPUCÍNSKÉ
NÁMĚSTÍ



LEGENDA METRICKY

NO	NAZEV METRICKY	NO
01	1. ÚVODNÍ PLOCHA	28
02	2. ÚVODNÍ PLOCHA	29
03	3. ÚVODNÍ PLOCHA	30
04	4. ÚVODNÍ PLOCHA	31
05	5. ÚVODNÍ PLOCHA	32
06	6. ÚVODNÍ PLOCHA	33
07	7. ÚVODNÍ PLOCHA	34
08	8. ÚVODNÍ PLOCHA	35
09	9. ÚVODNÍ PLOCHA	36
10	10. ÚVODNÍ PLOCHA	37
11	11. ÚVODNÍ PLOCHA	38
12	12. ÚVODNÍ PLOCHA	39
13	13. ÚVODNÍ PLOCHA	40
14	14. ÚVODNÍ PLOCHA	41
15	15. ÚVODNÍ PLOCHA	42
16	16. ÚVODNÍ PLOCHA	43
17	17. ÚVODNÍ PLOCHA	44
18	18. ÚVODNÍ PLOCHA	45
19	19. ÚVODNÍ PLOCHA	46
20	20. ÚVODNÍ PLOCHA	47
21	21. ÚVODNÍ PLOCHA	48
22	22. ÚVODNÍ PLOCHA	49
23	23. ÚVODNÍ PLOCHA	50
24	24. ÚVODNÍ PLOCHA	51
25	25. ÚVODNÍ PLOCHA	52
26	26. ÚVODNÍ PLOCHA	53
27	27. ÚVODNÍ PLOCHA	54
28	28. ÚVODNÍ PLOCHA	55
29	29. ÚVODNÍ PLOCHA	56
30	30. ÚVODNÍ PLOCHA	57
31	31. ÚVODNÍ PLOCHA	58
32	32. ÚVODNÍ PLOCHA	59
33	33. ÚVODNÍ PLOCHA	60
34	34. ÚVODNÍ PLOCHA	61
35	35. ÚVODNÍ PLOCHA	62
36	36. ÚVODNÍ PLOCHA	63
37	37. ÚVODNÍ PLOCHA	64
38	38. ÚVODNÍ PLOCHA	65
39	39. ÚVODNÍ PLOCHA	66
40	40. ÚVODNÍ PLOCHA	67
41	41. ÚVODNÍ PLOCHA	68
42	42. ÚVODNÍ PLOCHA	69
43	43. ÚVODNÍ PLOCHA	70
44	44. ÚVODNÍ PLOCHA	71
45	45. ÚVODNÍ PLOCHA	72
46	46. ÚVODNÍ PLOCHA	73
47	47. ÚVODNÍ PLOCHA	74
48	48. ÚVODNÍ PLOCHA	75
49	49. ÚVODNÍ PLOCHA	76
50	50. ÚVODNÍ PLOCHA	77
51	51. ÚVODNÍ PLOCHA	78
52	52. ÚVODNÍ PLOCHA	79
53	53. ÚVODNÍ PLOCHA	80
54	54. ÚVODNÍ PLOCHA	81
55	55. ÚVODNÍ PLOCHA	82
56	56. ÚVODNÍ PLOCHA	83
57	57. ÚVODNÍ PLOCHA	84
58	58. ÚVODNÍ PLOCHA	85
59	59. ÚVODNÍ PLOCHA	86
60	60. ÚVODNÍ PLOCHA	87
61	61. ÚVODNÍ PLOCHA	88
62	62. ÚVODNÍ PLOCHA	89
63	63. ÚVODNÍ PLOCHA	90
64	64. ÚVODNÍ PLOCHA	91
65	65. ÚVODNÍ PLOCHA	92
66	66. ÚVODNÍ PLOCHA	93
67	67. ÚVODNÍ PLOCHA	94
68	68. ÚVODNÍ PLOCHA	95
69	69. ÚVODNÍ PLOCHA	96
70	70. ÚVODNÍ PLOCHA	97
71	71. ÚVODNÍ PLOCHA	98
72	72. ÚVODNÍ PLOCHA	99
73	73. ÚVODNÍ PLOCHA	100

← UL. K VĚTINARSKÁ

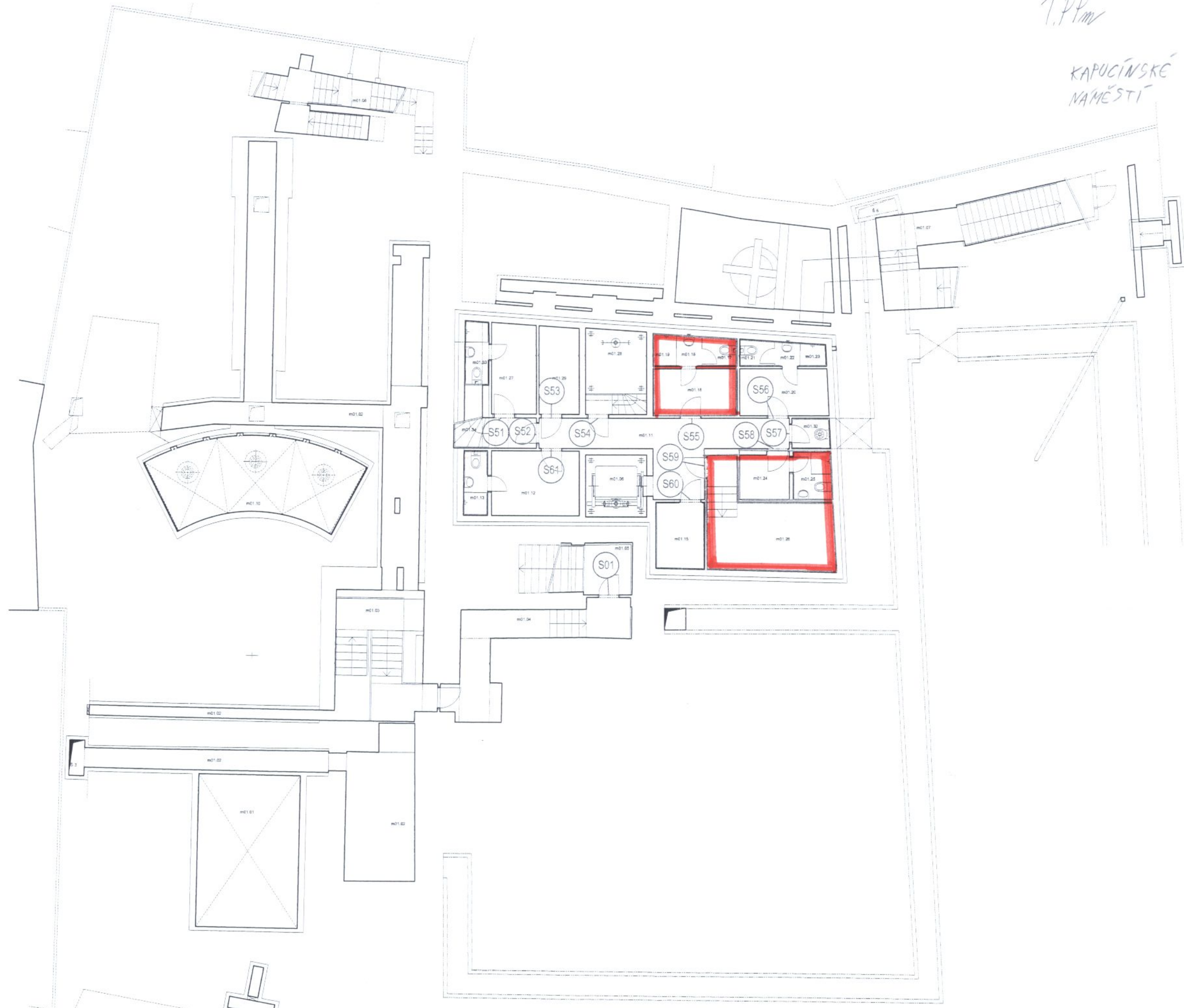
ZELNÝ TRH

1.PPm

KAPUCÍNSKÉ
NÁMĚSTÍ

LEGENDA MÍSTNOSTI

m.č.	účel místnosti	m ²
m01 01	dveře z hlavního jevištního výtahu	20,0
m01 02	instalační prostor - kanál pro odvětrání kolektorů	-
m01 03	schodiště	17,5
m01 04	komunikace	17,2
m01 05	hlavní schodiště	8,3
m01 06	střední hygienický a sanitární výtah 12 osob	-
m01 07	posilovací schodiště	5,0
m01 08	schodiště	7,2
m01 09	instalační prostor - kanál vzduchotechniky	0,5
m01 10	dveře z přehledového požárního stolu	23,5
m01 11	komunikace	15,0
m01 12	ostřevna	7,0
m01 13	hygienické zázemí oštravy	1,9
m01 14	instalační prostor - kanál vzduchotechniky	-
m01 15	sklad odpadů	4,2
m01 16	saňka zaměstnanců divadelní kavárny	7,2
m01 17	kabina Wc pronajmatelem prostor muži	1,3
m01 18	předšikla s umyvadlem	2,0
m01 19	saňka zaměstnanců divadelní kavárny	1,9
m01 20	saňka zaměstnanců pronajmatelem prostor	8,1
m01 21	kabina Wc zaměstnanců pronajmatelem prostor	1,4
m01 22	předšikla s umyvadlem	3,3
m01 23	saňka zaměstnanců pronajmatelem prostor	5,2
m01 24	saňka zaměstnanců pronajmatelem prostor	2,5
m01 25	hygienické zázemí zaměstnanců pronajmatelem prostor	2,5
m01 26	sklad mobilní divadelní a restaurace	14,3
m01 27	saňka pronajmatelem zaměstnanců divadelní a umělecké	10,7
m01 28	střopná hygienická a sanitární výtahy	8,4
m01 29	provozovna TN	8,7
m01 30	střevna	1,3
m01 31	instalační prostor - odvětrání kolektorů	1,5
m01 32	výševna	1,5
m01 33	hygienické zázemí pomocných zaměstnanců divadelní	2,5
m01 34	schodiště	2,5
m01 35	prostor pod schodištěm - sklad	2,1



← UL. KVĚTÁŘSKÁ

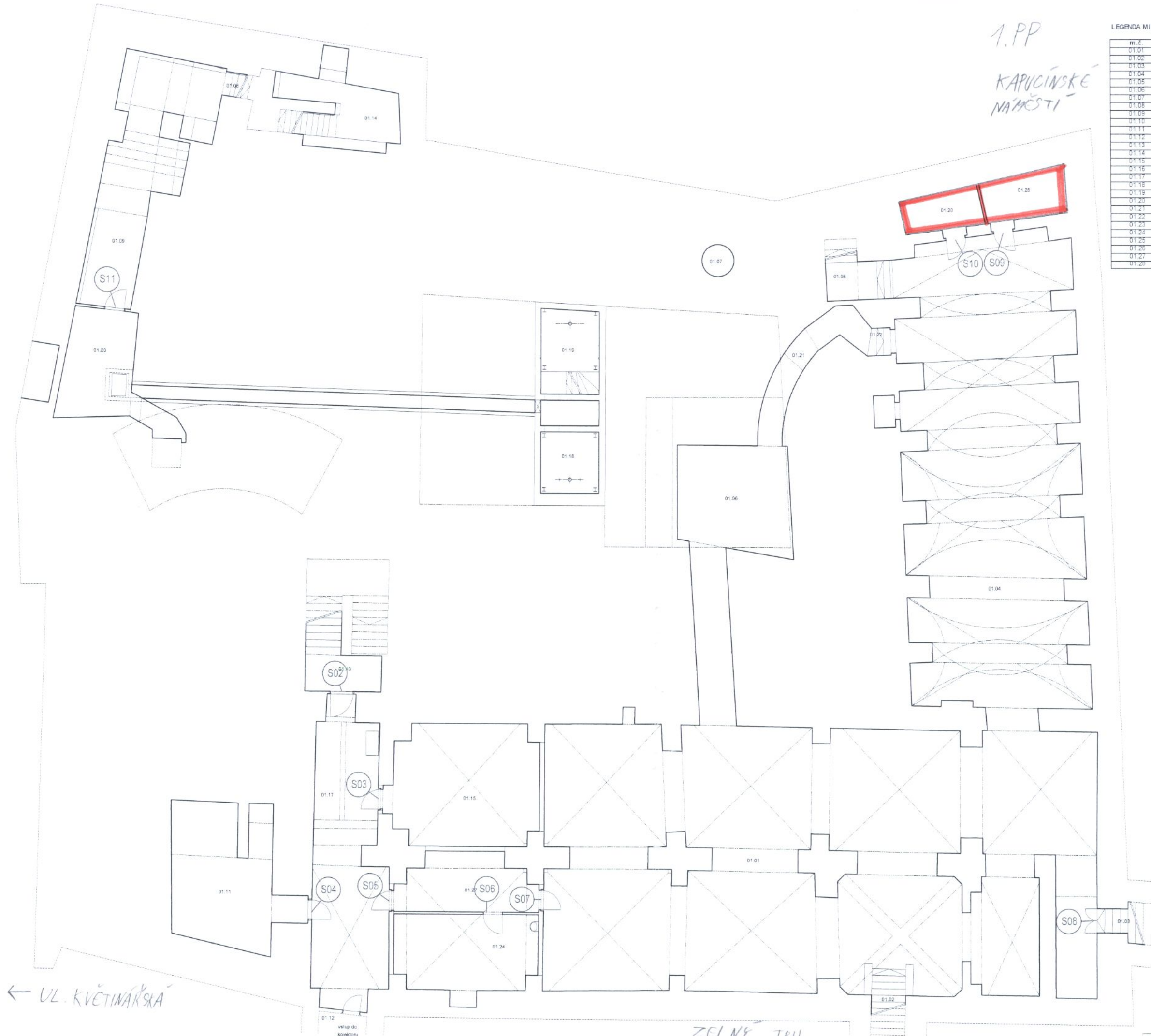
ZELNÝ TRH

1.PP

KAPUCIŇSKÉ
NÁMĚSTÍ

LEGENDA MÍSTNOSTI

m.č.	účel místnosti	m ²
01.01	sklep - rezerva	258,0
01.02	schodiště do navazujících podzemních prostor	4,0
01.03	schodiště do navazujících podzemních prostor	4,1
01.04	sklep - rezerva	134,0
01.05	podružné schodiště	5,5
01.06	sklad nápojů divadelní kavárny	18,0
01.07	stávající studna	1,4
01.08	schodiště	1,0
01.09	sklep	45,0
01.10	schodiště	17,2
01.11	vyměnkové stanice pára - voda	23,4
01.12	kolektor	13,7
01.13	odvětrání kolektoru	-
01.14	schodiště	13,8
01.15	strojovna vzduchotechniky	28,0
01.16	neobsazeno	6,6
01.17	vedení vzduchotechniky	-
01.18	důjezd hydraulického panoramatického výtahu	6,0
01.19	prostor pod šachtou výtahu	6,0
01.20	sklad zkaženého odpadu divadelní kavárny	5
01.21	chodba	8,3
01.22	schodiště	1,2
01.23	strojovna hydraulických panoramatických výtahů	15,2
01.24	dělna udržbáře	11,9
01.25	sklep	71,2
01.26	sklep	30,5
01.27	chodba	10,0
01.28	sklad nápojů divadelní kavárny	6,0



← UL. KVĚTINÁŘSKÁ

ZELNÝ TRH